



Pour une gestion intégrée du
Radon
à l'échelle du Grand Est



PRSE3 Grand Est – Bilan 1^{ère} Année



Strasbourg– 22/11/2018 – MARQUEZ Michel, ATMO Grand Est

REF1 : COM-FE-002_1

Pour une gestion intégrée du Radon à l'échelle du Grand Est

ATMO Grand Est – Association Agréée de Surveillance de la Qualité de l'Air

BUREAU ▾

Structure	Nom	Fonction
Personne qualifiée	Jean-François Husson	Président
Eurométropole de Strasbourg	Françoise Bey	Vice-Présidente
Groupe PSA	Christophe Gadenne	Vice-Président
Région Grand Est	Bernard Gerber	Vice-Président
Grand Reims	Laure Miller	Vice-Présidente
Métropole du Grand Nancy	Valérie Debord	
DREAL Grand Est	Renaud Laheurte	Secrétaire
CLCV	René Pint	Secrétaire adjoint
Crown Bevcan France	Christophe Pachoud	Trésorier
Véolia – REMIVAL	Patrick Soudant	Trésorier adjoint
ARS Grand Est	Alain Cadou	Assesseur
ADEME Grand Est	Sabine François	Assesseur
Mirabel LNE	Christian Varnier	Assesseur

ÉTAT ▾

COLLECTIVITÉS TERRITORIALES ▾

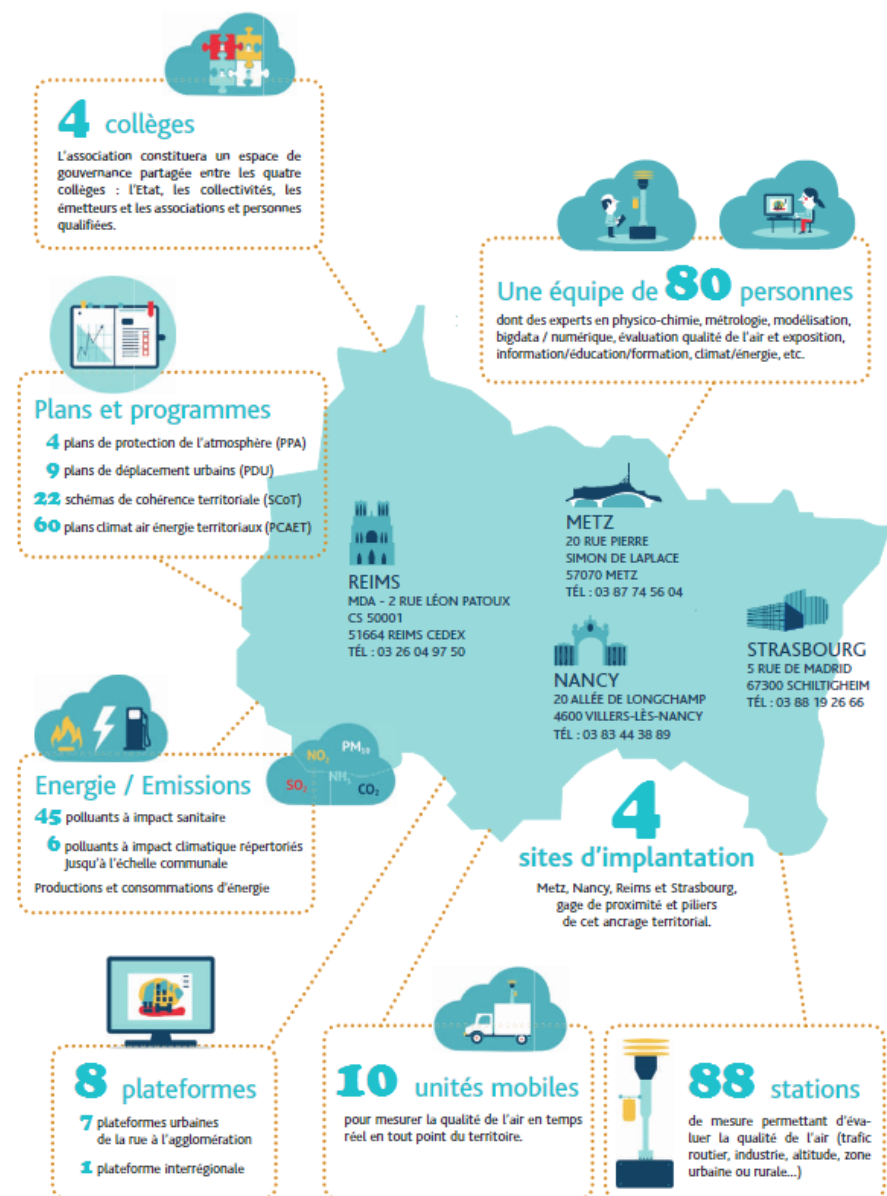
ÉMETTEURS ▾

ASSOCIATIONS ET PERSONNALITÉS QUALIFIÉES ▾



Pour une gestion intégrée du Radon à l'échelle du Grand Est

Programme régional de surveillance de la qualité de l'air 2017-2021



Répondre aux besoins d'observation



Déployer l'expertise et des outils au service de l'action



S'engager sur les thématiques émergentes



Développer une communication mobilisatrice et innovante



Réussir le PRSQA

Pour une gestion intégrée du Radon à l'échelle du Grand Est

Le RADON... en quelques mots!

GAZ

Il s'insinue partout dès lors qu'il trouve des voies d'entrée... en particulier dans les bâtiments.

NATUREL

Il trouve son origine dans l'écorce terrestre. C'est un descendant de l'uranium. Son abondance est intimement liée à la nature du sous-sol, mais sans lien avec l'industrie du nucléaire.



INODORE- INCOLORE

Pour attester de sa présence, des équipements de mesure sont nécessaires. On parle d'activité, mesurée en Becquerel (Bq) ou d'activité volumique mesurée en Bq/m³.

RADIOACTIF

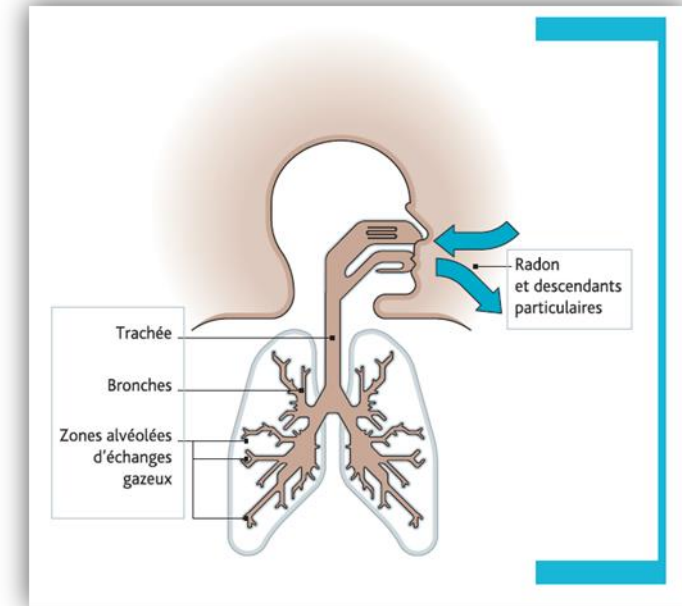
Descendant direct du Radium, il est lui-même radioactif, émetteur de rayonnements alpha. Il donne naissance à une série d'éléments, eux-mêmes radioactifs, appelés les Descendants Solides du Radon (DSR). Responsable de plus de 30% de l'exposition moyenne aux rayonnements ionisants.

EFFETS SUR LA SANTE

Pour une gestion intégrée du Radon à l'échelle du Grand Est

Le RADON... en quelques maux !

- Reconnu comme cancérigène certain du poumon depuis 1987 par l'OMS.
- Synergie Radon/Tabac → Risque multiplié par 20 pour les fumeurs.
- Les descendants solides du radon s'accumulent dans le tissu pulmonaire et l'irradient.
- Des décennies peuvent s'écouler entre l'exposition au radon et l'apparition d'un cancer.
- Le risque augmente avec le taux de radon auquel sont exposées les personnes et la durée d'exposition.



Source IRSN

En France, le radon est responsable de 5% à 12% des cancers du poumon, soit entre 1200 à 3000 morts par an par cancer du poumon.

Le Radon est la deuxième cause de mortalité par cancer du poumon après le tabac

Pour une gestion intégrée du Radon à l'échelle du Grand Est

Un contexte international, national et régional fort

➤ Directive Européenne Euratom 2013/59 :

« Protection sanitaire contre les dangers résultant de l'exposition aux rayonnements ionisants »

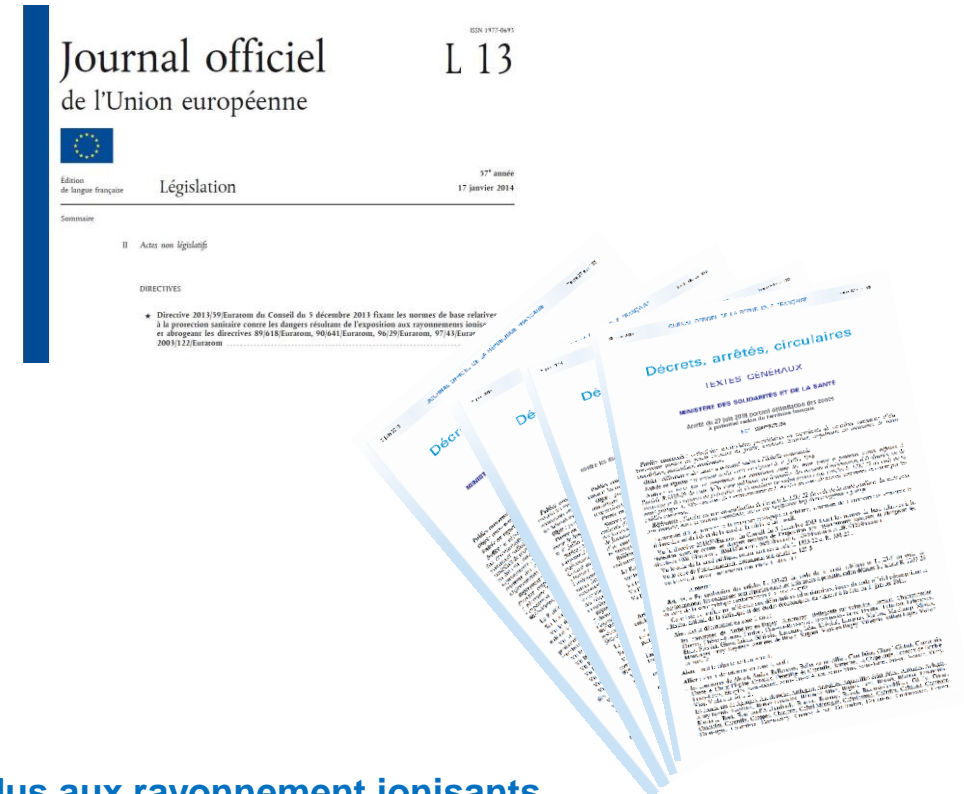
- Prévoit un Plan d'action RADON
- Délimitation de zones à risque radon (risque important de dépassement du seuil de référence)
- Abaissement du seuil de référence → 300 Bq/m³
- Evolution de la prise en compte en milieu professionnel

➤ Transcription en droit français de la Directive Euratom 2013/59 :

- Décret 2018-434: Diverses dispositions en matière nucléaire
- Décret 2018-437: Protection des travailleurs contre les risques dus aux rayonnement ionisants
- Décret 2018-438: Protection contre les risques dus aux rayonnements ionisants auxquels sont soumis certains travailleurs (femmes enceintes, jeunes travailleurs)
- Arrêté du 27 juin 2018: Portant délimitation des zones à potentiel radon du territoire français

➤ Déclinaison à l'échelle régionale:

- PRSE3 Grand Est - Objectif Opérationnel « Pour une gestion intégrée du radon à l'échelle du Grand Est ».



Pour une gestion intégrée du Radon à l'échelle du Grand Est

Le Grand Est – Un territoire concerné de façon inégale

- **319** Communes à potentiel radon de catégorie 3:
 - 8% de la population concernée, soit environ 456 000 personnes.
 - Départements du Haut-Rhin (96 communes), du Bas-Rhin (78 communes) et des Vosges (129 communes) essentiellement concernés
 - Quelques communes en Haute-Marne (2 communes), Meurthe-et-Moselle (3 communes), Moselle (1 commune) et Ardennes (10 communes)
 - 15% de la population vit dans une commune à potentiel radon de catégorie 2, soit plus de 800 000 personnes.
- Une problématique déjà prise en compte depuis plusieurs années pour les communes vosgiennes.
- Un sujet nouveau pour les autres communes.

➔ Prise en compte de cette problématique dans le PRSE3 pour:

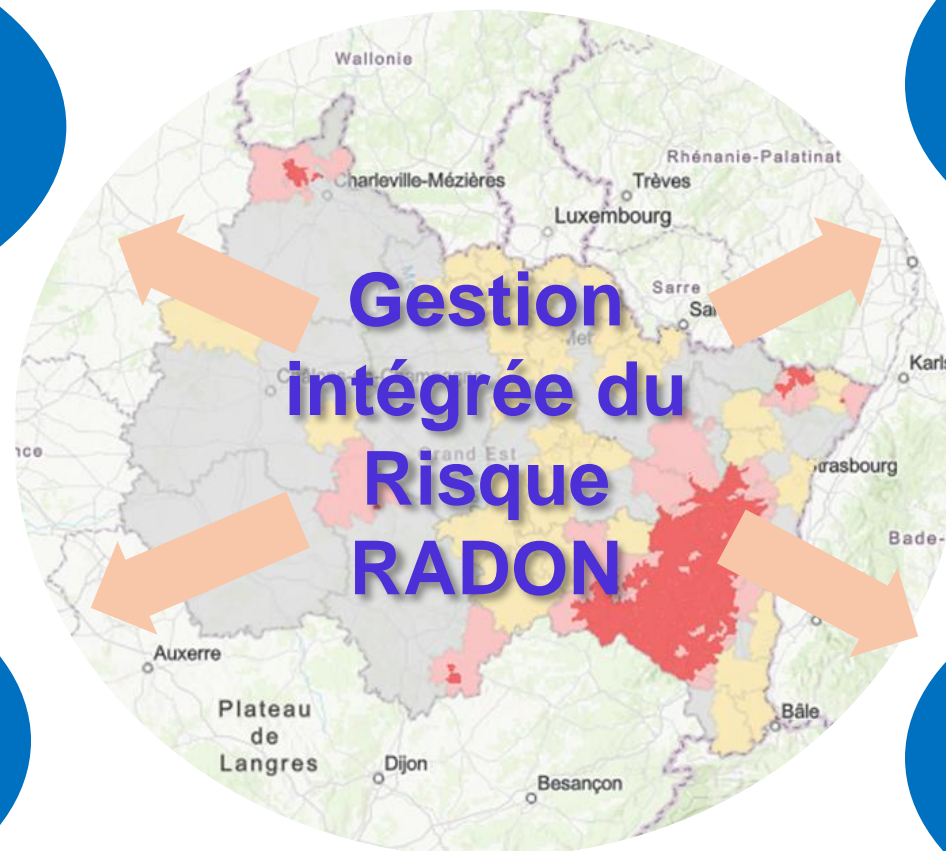
- accompagner les collectivités
- informer les habitants
- améliorer les connaissances
- sensibiliser les professionnels

Pour une gestion intégrée du Radon à l'échelle du Grand Est

Un Objectif Opérationnel... et une ambition régionale.

Collectivités / Elus
Information
Sensibilisation
Accompagnement

Professionnels du
bâtiments
Sensibilisation
Formation
Retour d'expérience



Habitat
Information
Mesures
Accompagnement

Milieu
professionnel
Information
Mesures
Accompagnement

Pour une gestion intégrée du Radon à l'échelle du Grand Est

Actions à destination des élus

Séminaire d'information le 16 mai 2018

- **Lieu:** HOLTZWIHR
- **Bénéficiaires:** 174 communes des Haut-Rhin et Bas-Rhin
- **Participants:** 32 communes représentées
- **Intervenants:** Autorité de Sureté Nucléaire
Agence Régionale de Santé
ATMO Grand Est
Ville de Gérardmer, Grand témoin



Joseph Kleinpeter, Directeur Général, ATMO Grand Est
Pierre Bois, Chef de la division de Strasbourg, ASN
Pierre Lespinasse, Délégué Territorial 68, ARS

Pour une gestion intégrée du Radon à l'échelle du Grand Est

Actions à destination des élus

« Petit déjeuner RADON » le 12 octobre 2018

- Lieu: SAINT-DIE-DES-VOSGES
- Bénéficiaires: 64 communes de la CA de Saint-Dié
- Participants: 16 communes représentées
- Intervenants: Agence Régionale de Santé
ATMO Grand Est

Objectif : Informer, sensibiliser, accompagner.
Mettre en place une campagne de mesures dans l'habitat.

Perspectives: Travail avec les 8 MSAP (Maisons de Services au Public) de la CA
Rencontres avec le public
Distribution des dosimètres → décembre 2018



En présence de Madame la Sous-Préfète de l'arrondissement de Saint-Dié



Pour une gestion intégrée du Radon à l'échelle du Grand Est

Actions à destination des professionnels du bâtiment

Tables rondes sur l'AIR INTERIEUR – Format 17h-19h

- Lieu: SAINT-DIE-DES-VOSGES (octobre 2018)
REIMS (novembre 2018)
MULHOUSE (janvier 2019)

- Bénéficiaires: Adhérents FFB

- Partenaire: FFB délégations régionale et départementales

- Intervenants: Agence Régionale de Santé
ATMO Grand Est
FFB

- ✓ Thèmes abordés: Qualité de l'Air intérieur
Amiante
Radon
Boîte à outils FFB



Pour une gestion intégrée du Radon à l'échelle du Grand Est

« Du Radon dans ma maison » : Campagne de mesures dans l'habitat

Les communes du département des Vosges ciblées en priorité:

- Secteur de Saint-Dié-des-Vosges en 2018
- Campagne basée sur le volontariat
- Habitat individuel (locataire ou propriétaire)
- 500 mesures prévues
- 2 dosimètres par habitat
- Mesures gratuites



Qu'est-ce que le radon ?

Le radon est un gaz radioactif incolore et inodore. Il est classé comme cancérigène pulmonaire par l'OMS.
La gestion du radon est une priorité de santé publique.

Votre maison contient peut-être du radon. Une mesure simple est possible grâce au kit de dépistage.

- ▶ Protégez-vous
Protégez votre famille
- ▶ Un dosimètre
Une mesure simple

Le radon s'infiltré depuis le sol et tous les éléments mal isolés de votre habitation

Le radon est un danger pour la santé.
- Ses descendants sont inhalés avec l'air respiré et se déposent dans les poumons

Kit de mesure de dépistage du radon
Notice de pose et de dépose

ATTENTION ! NE PAS OUVRIR LE SACHET CONTENANT LE DOSIMÈTRE AVANT D'ÊTRE PRÊT À LE METTRE EN PLACE

Action pilotée par :

ars Agence Régionale de Saint-Grand-Est
Direction de la Promotion de la Santé, de la Prévention et de la Santé Environnementale
3 Boulevard Joffre
54100 Nancy
Tel. 03 83 39 30 30

AtMO GRAND EST
20 rue Pierre Simon de Laplace
57070 METZ

Dosimètres fournis par la Société Pearl de Limoges

PRose
PLAN REGIONAL DE LA SÉCURITÉ

DU RADON^(Rn) DANS MA MAISON ?

LE RADON EST UN GAZ INCOLORE, QUI PEUT ÊTRE DANGEREUX POUR LA SANTÉ.

PARTICIPEZ GRATUITEMENT À LA CAMPAGNE DE MESURES RÉALISÉES DANS VOTRE COMMUNE.

RENSEIGNEMENTS
> radon@atmo-grandest.eu
> En mairie

GrandEst ars

AtMO GRAND EST

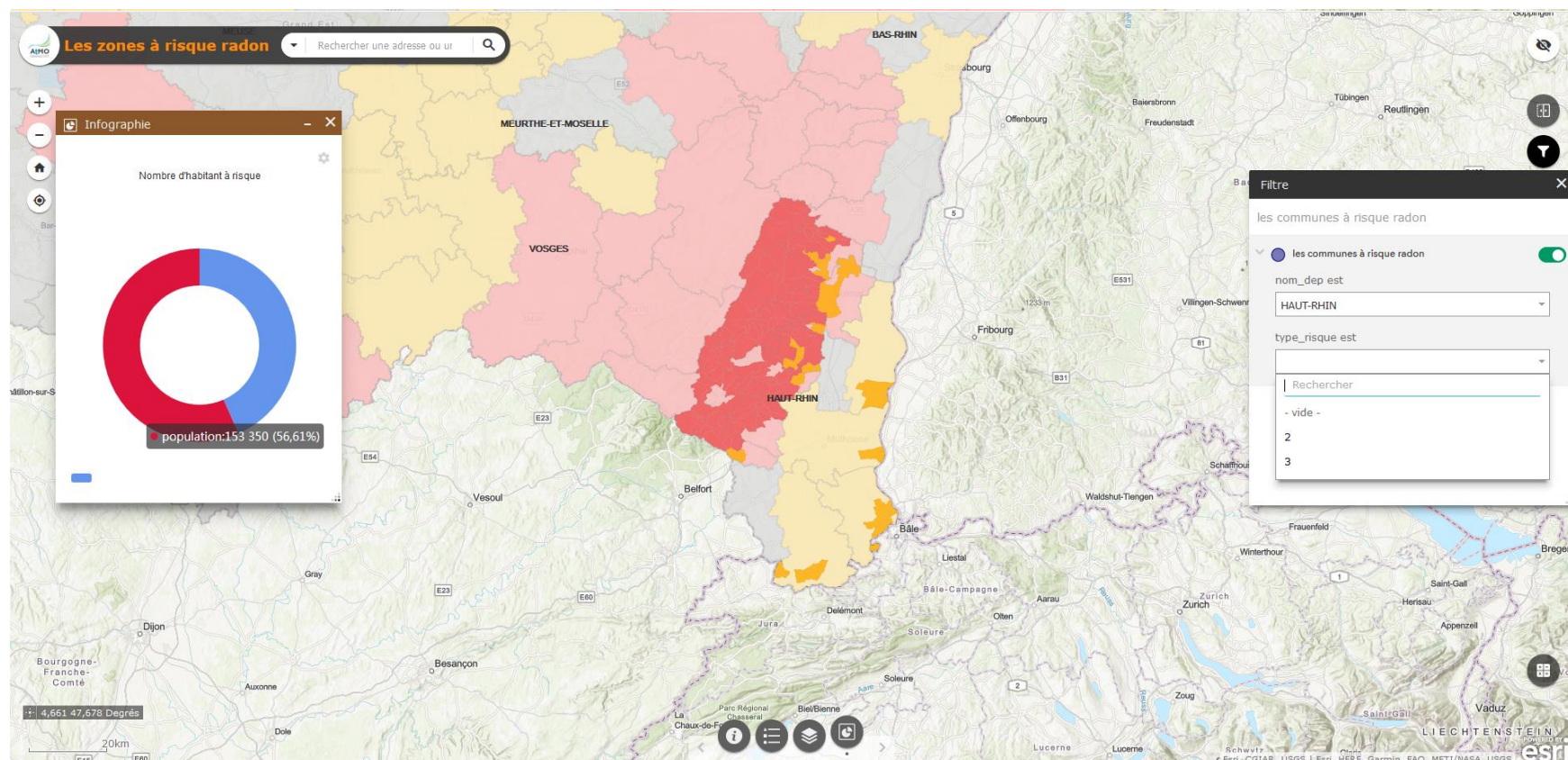
→ D'autres campagnes sur d'autres secteurs entre 2019 et 2021

Pour une gestion intégrée du Radon à l'échelle du Grand Est

Des outils d'accompagnement

Une carte des communes à risque:

- Disponible sur internet
- Choix du département d'intérêt
- Recherche par commune
- Choix de la catégorie (Catégorie 2 ou Catégorie 3)
- Information sur le nombre d'habitants concernés



→ D'autres campagnes sur d'autres secteurs entre 2019 et 2021

Pour une gestion intégrée du Radon à l'échelle du Grand Est

Des outils d'accompagnement

- Un **poster** présenté lors des Rencontres Territoriales de la Santé organisées par le CNFPT en septembre 2018

- Une **vidéo** réalisée par ATMO Grand Est, avec le concours de la Ville de Gérardmer, de l'Autorité de Sûreté Nucléaire et de l'Agence Régionale de Santé:

A partager

lien youtube:

<https://www.youtube.com/watch?v=bCuIAv6r4Jk>

LE RADON



RADON ET PRSE3 GRAND EST

Sur la région Grand Est 317 communes sont identifiées à risque de **niveau 3** (moyen et élevé). Elles sont situées majoritairement dans le département des Vosges, du Haut-Rhin et du Bas-Rhin. L'action inscrite dans le PRSE3 a pour objectifs d'améliorer les connaissances, d'informer, d'accompagner la prise en compte du radon là où cela est nécessaire, de sensibiliser les professionnels du bâtiment, et de réaliser des campagnes de mesures dans l'habitat.



Des Actions à destination des élus pour :

- Informer
- Sensibiliser
- Conseiller
- Accompagner

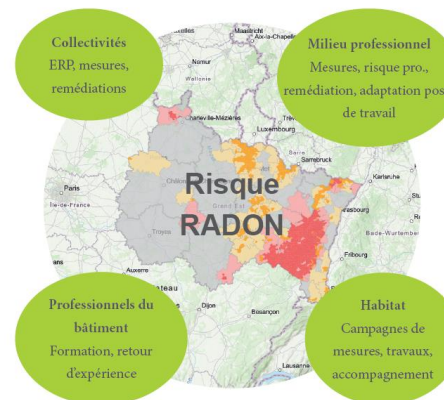
Séminaires, Petits Déjeuners, Réunions d'information



Un travail avec les professionnels du bâtiment pour :

- Améliorer la prise en compte du radon
- Développer les compétences
- Capitaliser les retours d'expérience

Tables rondes, Rencontres informatives



Des campagnes de mesures pour :

- Accroître les connaissances
- Informer
- Cibler les interventions

Campagnes de mesures sur territoires cibles

Des nouveaux outils pour :

- Coordonner l'action
- Favoriser l'accès à l'information
- Améliorer la prise en compte du radon

Plateforme internet

LE RADON est un gaz naturel et radioactif, qui trouve son origine dans l'écorce terrestre. Il présente à ce titre une abondance variable selon les régions. L'Arrêté du 27 juin 2018 fixe la répartition des communes entre les trois zones à potentiel radon, conformément à l'article R. 133-29 du code de la santé publique. L'accumulation du radon dans les bâtiments peut conduire à une exposition dont les effets sur la santé peuvent aller jusqu'au cancer du poumon, avec une synergie tabac/radon. Tous les secteurs sont concernés, impliquant aussi bien les ERP, que les locaux professionnels ou l'habitat privé. Des solutions existent pour limiter l'entrée et l'accumulation du radon dans les bâtiments, et un partage des retours d'expériences contribuera à optimiser la mise en œuvre de ces solutions.



Merci de votre attention

Pour toute information
radon@atmo-grandest.eu



AtMO
GRAND EST

Air • Climat • Energie • Santé



Grand Est
ALSACE CHAMPAGNE-ARDENNE LORRAINE

ars
Agro Régionale de Santé
Qualité