



JOURNÉE RÉGIONALE SANTÉ-ENVIRONNEMENT GRAND-EST

Visioconférence – 23 février 2022

**L'initiative « One Health »
et ses liens avec la promotion de la santé**



Christine FERRON

Fédération nationale d'Éducation et de promotion de la Santé

Instance régionale d'éducation et de promotion de la santé Grand-Est



Plusieurs concepts émergents proposent d'intégrer la santé humaine à son environnement animal et écologique
(Morand S. et al., De One Health à Ecohealth, cartographie du chantier inachevé de l'intégration des santés humaine, animale et environnementale, IDDRI, 2020)

- L'émergence de ces concepts se situe dans le contexte du réchauffement climatique, de l'effondrement de la biodiversité et de la mondialisation économique

=> **Eco Health, Global Health, Planetary Health...**

=> **One Health**

L'initiative One Health (« une seule santé »)

- Association entre l'**Organisation mondiale de la santé (OMS)**, l'**Organisation mondiale de la santé animale (OIE)**, et l'**agence des Nations unies pour l'agriculture et l'alimentation (FAO)**
- Promeut une **approche intégrée, systémique et unifiée de la santé publique, animale et environnementale**, considérées comme interdépendantes aux échelles locales, nationales et planétaire
- Vise à **mieux affronter les maladies émergentes à risque pandémique.**



Schéma de Jeanloujustine — Travail personnel, CC BY-SA 4.0,
<https://commons.wikimedia.org/w/index.php?curid=88756326>

Reprise de trois interventions présentées au cours de la session

**« One Health : une seule santé pour tous et toutes ?
Comment l'initiative One Health peut-elle s'inscrire
dans une perspective de promotion de la santé ? »**

*Organisée par la Fnes dans le cadre du congrès 2021 de la
Société française de santé publique (SFSP)*

*=> Chaque intervention a été suivie d'une illustration sous la
forme d'une action concrète menée par l'Ireps Auvergne
Rhône-Alpes (Lucie Pelosse)*

Rappel =

La promotion de la santé, qu'est-ce que c'est ?

- **Un ensemble de pratiques spécialisées de santé publique visant le renforcement du pouvoir d'agir des personnes et des groupes sur leurs conditions de vie et de santé,**
- **à l'aide de stratégies d'interventions telles que l'éducation pour la santé, l'organisation communautaire, l'action sur les environnements, le plaidoyer politique, et la réorientation du secteur du soin.** *(Ferron, C. La promotion de la santé, in : Lambert H (coord.)*

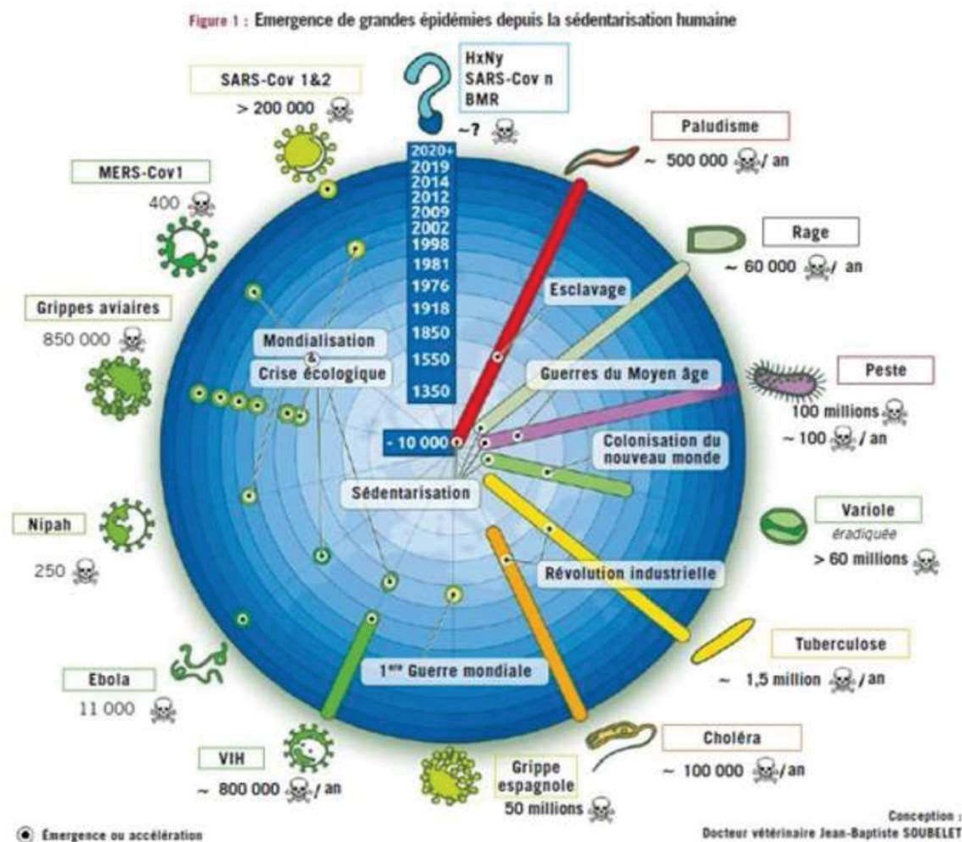
Onze Fondamentaux en promotion de la santé : des synthèses théoriques. Bruxelles : UCLouvain/IRSS-RESO & Promotion Santé Normandie & Fnes, décembre 2021, 5 p.)

Les interventions en promotion de la santé

- « **Des systèmes d'action complexes et multiniveaux**, impliquant une diversité d'acteurs coordonnant leurs actions en fonction des conditions et du milieu dans lesquels elles sont mises en œuvre, favorisant **la participation et le développement du pouvoir d'agir** des populations, et promouvant **l'équité en matière de santé**. » (*Trickett et al. 2011*).
- Ces systèmes d'action prennent la forme de **stratégies, politiques publiques ou programmes émanant d'une variété de secteurs** (sanitaire, social, éducatif, environnemental...) caractérisant la promotion de la santé à la fois comme un **domaine pluridisciplinaire** et comme une **démarche privilégiant l'intersectorialité**, dans le cadre plus large de la santé dans toutes les politiques.

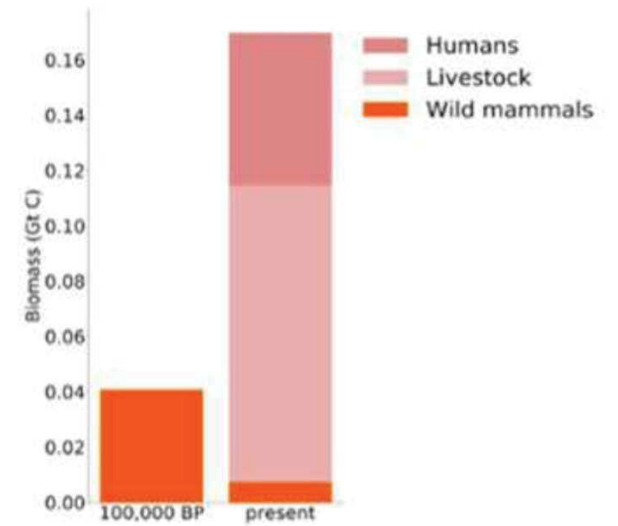
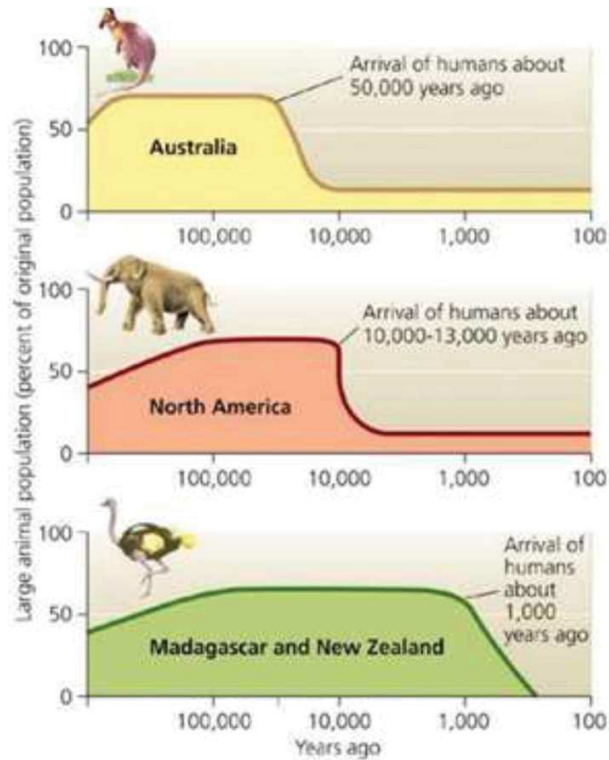
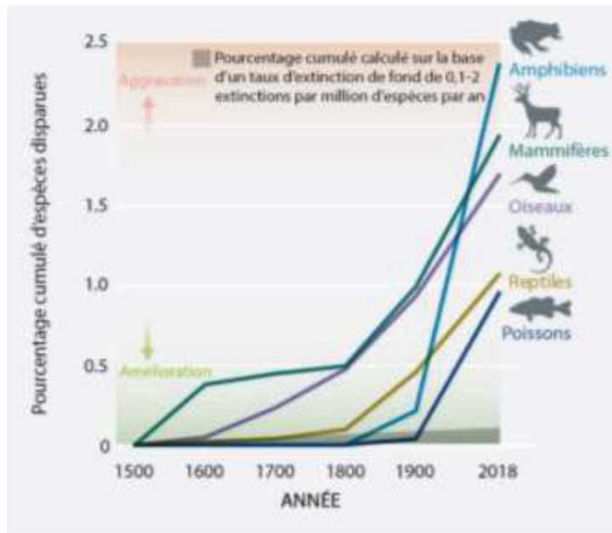
① Hélène Soubelet (Directrice Fondation pour la Recherche sur la Biodiversité) – SFSP 2021

« Initiative One Health - Trois piliers pour une urgence »



- Au moins **6 pandémies mondiales** ont eu lieu depuis la pandémie grippale de 1918, dont celles du VIH/SIDA, du SRAS et de la COVID-19, ainsi que trois causées par les virus de la grippe.
- Leur fréquence augmente.

« Une urgence planétaire » (H. Soubelet)
1er pilier – Protéger la biodiversité



« La biodiversité s'effondre, et alors ? » (H Soubelet)

- « La prédominance de l'être humain et des animaux domestiques **modifie les dynamiques des agents infectieux**, perturbe la répartition et la composition des communautés végétales et animales et fragmente les habitats ».
- « La détérioration des écosystèmes par les activités humaines (*déforestation, multiplication des infrastructures humaines, urbanisation, développement de l'élevage, participation au changement climatique*) **concourt ainsi à rassembler les conditions favorables à l'émergence de maladies infectieuses** » (Morand & Figuié, 2016).
- « La biodiversité est au cœur de toute vie sur terre »

« Une urgence planétaire » (H. Soubelet)

2ème pilier – Prévenir l'exposition par contact

- Les « **zoonoses** » sont des maladies ou infections qui se transmettent directement ou indirectement des animaux aux humains et vice versa.
 - Elles sont à l'origine de **60% des maladies infectieuses des êtres humains** : maladie de Lyme, Ebola, toxoplasmose...
 - « **Plus de 70 % des maladies émergentes** (*Ebola, Zika, Nipah*) sont causées par des microbes présents chez les animaux qui se propagent par contact entre les animaux sauvages, le bétail et les êtres humains
 - **Presque 100 % des pandémies** (*grippe, SRAS, COVID-19*) ont été causées par des zoonoses
- ⇒ « **Inclure la science de la santé de la faune sauvage** comme une composante essentielle de la prévention, de la surveillance, du suivi, du contrôle et de l'atténuation des maladies au niveau mondial. »
- ⇒ « **Interroger notre modèle de développement** (déforestation, agriculture intensive, urbanisation, industrialisation...) (*Ireps ARA, 2021*)

« Une urgence planétaire » (H. Soubelet)
3ème pilier – Protéger les milieux naturels

- « Reconnaître que les décisions relatives à l'utilisation des terres et de l'eau ont des répercussions réelles sur la santé. »
- « Les altérations de la résilience des écosystèmes et les modifications des schémas d'émergence et de propagation des maladies se manifestent lorsque cette relation n'est pas prise en compte. »

[Recent loss of closed forests is associated with Ebola virus disease outbreaks (Olivero J. et al, Scientific Reports 2017)]



Exemple d'action *(Ireps Auvergne-Rhône-Alpes)*

➤ « **Capitalisation transversale de dynamiques collectives de re-végétalisation et débitumisation de l'espace public** »

[\[https://ireps-ara.org/portail/portail.asp?idz=1676\]](https://ireps-ara.org/portail/portail.asp?idz=1676)

- Travail qui a permis à de nombreux acteurs de prendre conscience du fait qu'**en travaillant sur la revégétalisation, ils amélioreraient aussi la santé des humains**
- Nécessité de **décloisonner les approches** (*préservation de l'environnement vs préservation de la santé*)

② *Cyrille Harpet (Ecole des hautes études en santé publique) – SFSP 2021*
« Promotion de la santé et santé environnement – quelles **convergences** ? »

➤ « Dans les termes

- Les déterminants de santé - l'environnement comme déterminant
- Les milieux favorables à la santé
- Droits à la santé, droits à un environnement «sain», «propre», de qualité
- Objectifs du Millénaire pour le Développement Durable (ODD-2015)

➤ Dans l'esprit

- Enjeux mondiaux et vision internationale
- Coopérations entre pays, régions – réseaux et institutions

➤ Dans les recommandations

- Approches intersectorielles des politiques publiques »

Aussi des **divergences**, voire des contradictions
(Cyrille Harpet)

➤ Dans les termes

- Charte d'Ottawa => « un écosystème stable », « des environnements favorables »
- En santé environnement => des « environnements ou milieux à risque »

⇒ De quel(s) environnement(s) parle-t-on ?

Ecosystème ?

Milieu ?

Milieus de vie ?

Nature ?

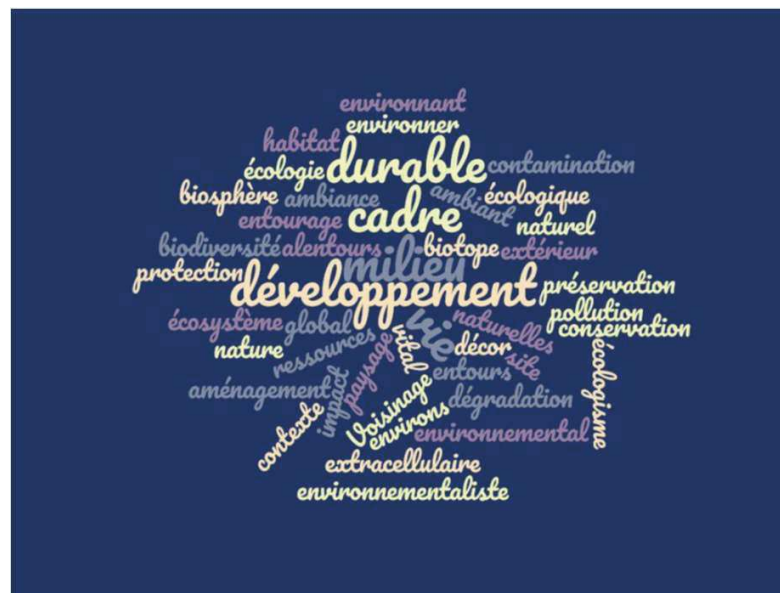
Cadre de vie ?

Biotope ?

Biosphère ?

Habitat ?

Logement ?...



Aussi des divergences, voire des **contradictions**
(Cyrille Harpet)

➤ **Dans l'esprit**

- La promotion de modes de vie et comportements favorables à la santé dans des conditions environnementales dégradées
- Une recherche d'équité en santé dans le contexte d'inégalités environnementales fortes

➤ **Dans les mesures ou les pratiques**

- **Exemple** = des évolutions des pratiques agricoles qui font sortir les populations de la misère mais provoquent de nouvelles épidémies contre lesquelles on est mal armé

Ce qui manque en santé environnement *(Cyrille Harpet)*

- « Les **diagnostics en Environnements et Santé** sur les territoires,
- L'**approche populationnelle** par enquêtes qualitatives,
- Les **comportements, usages et pratiques** des populations en lien avec les expositions,
- La **transversalité des expertises.** »

Exemple d'action (*Ireps Auvergne-Rhône-Alpes*)

➤ « Penser ensemble la santé des écosystèmes et la santé humaine, une exigence pour promouvoir la santé » [<https://ireps-ara.org/ind/m.asp?id=149>]

• **Identification des causes de « l'engourdissement » de la promotion de la santé / One Health** = « vision anthropocentrique qui prend en compte les déterminants sociaux de la santé mais néglige les déterminants écologiques de la santé », « théorisation inadéquate du rôle de l'environnement qui est présenté comme déterminant de la santé humaine et non comme enjeu en lui-même »...

• **Des pistes pour l'action en promotion de la santé**

- « Favoriser **l'éducation dehors** pour permettre un sentiment **d'interdépendance avec l'écosystème** »,
- « Renforcer la connaissance et la prise en compte des **émotions**, développer **l'empathie, la réceptivité et la connexion au monde environnant** » (**compétences psychosociales**),
- « Accompagner les territoires à prendre en compte **les multiples déterminants de la santé humaine et de l'environnement** dans la mise en œuvre de leurs politiques »...

③ *Valérie Deldrève, Directrice de recherche en sociologie (Institut national de recherche pour l'agriculture, l'alimentation et l'environnement) – SFSP 2021*

« En quoi la protection de l'environnement et la réduction des inégalités sociales de santé sont-elles **indissociables** ? »

- Des inégalités sociales nuisibles à l'environnement
- Des maux environnementaux qui creusent les inégalités

=>Par quels processus ?

- Par **l'inégalité sociale** d'exposition aux risques, d'accès aux ressources, d'impact sur l'environnement, de pouvoir d'agir, de capacité à bénéficier des politiques environnementales...
- Les inégalités sont renforcées par **des politiques publiques environnementales accroissant les inégalités de participation aux efforts et de distribution des bénéfices**

Exemple d'action (*Ireps Auvergne-Rhône-Alpes*)

➤ « Organisation d'une matinée-débat pour réfléchir sur le lien étroit entre facteur social et facteur environnemental. » <https://ireps-ara.org/portail/portail.asp?idz=1679>

- **Battre en brèche des idées reçues** : « les risques environnementaux concernent toutes les populations de la même manière », « les populations défavorisées sont moins respectueuses de l'environnement », « tous peuvent bénéficier de la même façon des actions publiques en lien avec un mieux-être environnemental », etc.
- **Rôle fondamental des politiques publiques** : des changements structurels, l'importance de l'éducation, le levier de la participation (*démarches associatives, mobilisation des habitants face à un problème environnemental, « droit à savoir » etc.*)

Conclusion

- « Notre modèle social et technologique est fondé sur une conception où c'est l'être humain contre la nature, la croissance contre la pauvreté, or ce que montrent les présentations, c'est **l'incohérence fondamentale de cette conception, la nécessité de considérer l'être humain comme une composante de la nature, et l'importance de penser conjointement le renforcement de l'équité en santé et de l'équité environnementale, dans le cadre des mobilisations sociales** » (Fnes, synthèse de la session du congrès SFSP 2021)
- **Deux principales difficultés**
 - **Intégrer véritablement les trois dimensions de la santé humaine, animale et environnementale,**
 - **Transformer en politiques les concepts novateurs et ambitieux, avancés depuis vingt ans, pour proposer un progrès dans ce domaine** » (Morand S. et al., De One Health à Ecohealth, cartographie du chantier inachevé de l'intégration des santés humaine, animale et environnementale, IDDRI, 2020)

Merci de votre
attention !

