



# Un environnement, une santé en Grand Est

4<sup>e</sup> PLAN RÉGIONAL

SANTÉ – ENVIRONNEMENT



[2023 - 2028]



## Lancement et signature du PRSE<sub>4</sub> Grand Est 17 octobre 2023 - Tomblaine



# Un environnement, une santé en Grand Est



4<sup>e</sup> PLAN RÉGIONAL

SANTÉ – ENVIRONNEMENT



[2023 - 2028]



## Allocutions d'ouverture

- **Nadège HORNBECK**, *Vice-Présidente de la Région Grand Est, déléguée à la Santé, la Prévention et au Handicap*
- **Aline OSBERY**, *Adjointe à la Direction de la promotion de la santé, de la prévention et de santé environnementale de l'Agence Régionale de Santé (ARS) Grand Est*
- **Patrick CAZIN-BOURGUIGNON**, *Directeur régional adjoint de la DREAL Grand Est*



# Un environnement, une santé en Grand Est



4<sup>e</sup> PLAN RÉGIONAL

SANTÉ – ENVIRONNEMENT



[2023 - 2028]

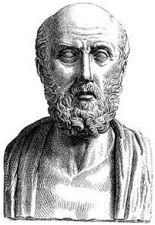


## Présentation du 4<sup>e</sup> PRSE Grand Est

- Sonia DOISY, *DREAL Grand Est*
- Tiphaine GAMBINI, *Région Grand Est*
- Stéphanie MONIOT, *ARS Grand Est*



# LA SANTE ENVIRONNEMENT, DE QUOI PARLE T-ON ?



Hippocrate : *Pour approfondir la médecine, il faut considérer d'abord les saisons, connaître la qualité des eaux, des vents, étudier les divers états du sol et le genre de vie des habitants.*



Grandes Epidémies XVIIIe : assainissement/eau  
1850-1900 : mouvement hygiéniste  
Smog londonien 1950 : première loi sur l'air en 1956

OMS- Conférence Helsinki - 1994

« La santé environnementale comprend les aspects de la santé humaine, y compris la qualité de la vie, déterminés par les facteurs physiques, chimiques, biologiques, sociaux, psychosociaux et esthétiques de notre environnement. Elle concerne également la politique et les pratiques de gestion, de résorption, de contrôle et de prévention des facteurs environnementaux susceptibles d'affecter la santé des générations actuelles et futures. »



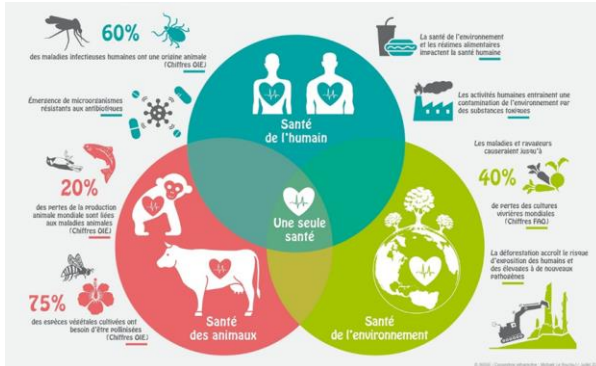
# IMPACTS DES FACTEURS ENVIRONNEMENTAUX SUR LA SANTE



- # Qualité de l'air, de l'eau et des sols
- # Activités anthropiques (industrie, agriculture, transports...)
- # Milieux de vie et de travail
- # Changements climatiques (zoonoses, épisodes climatiques extrêmes...)

- 23% des décès et 25% des pathologies chroniques dans le monde peuvent être imputés à des facteurs environnementaux (OMS)
- 40 000 décès attribuables chaque année aux particules fines (PM2,5)
- Impact des températures élevées sur la mortalité
- 3 nouvelles maladies humaines sur 5 sont d'origine animale

→ Appréhender de manière globale les nombreux enjeux de santé environnement : concept « une seule santé »





# LES PLANS SANTE ENVIRONNEMENT

- **1<sup>er</sup> PNSE en juin 2004**
- **Actualisation des Plans tous les 4 à 5 ans**
- **PNSE 4 publié en mai 2021**

## Le PNSE, c'est :

- Des actions nationales

*PNSE4 : 4 axes, 20 actions, 6 mesures phares*

- Prenant en compte les dernières études et problématiques de santé-environnement identifiées

*PNSE4: Une seule santé*

- Une déclinaison en région



# ARTICULATION AVEC LES AUTRES PLANS ET STRATEGIES



# L'ELABORATION DU PRSE4

## Porté conjointement par :

- La Préfète de la région Grand Est
- La Directrice Générale de l'ARS
- Le Président du Conseil Régional

## Le PRSE4 :

- Décline des **actions du PNSE4** et des **actions répondant aux enjeux régionaux**
- Prend en compte **l'état des lieux santé environnement** actualisé, **le bilan du PRSE3**, **l'enquête de perception** des enjeux de santé environnement Grand Est du grand public...
- Est un **plan co-construit avec l'ensemble des acteurs** de la communauté santé environnement (ateliers, groupes de travail, enquêtes)
- S'appuie sur une **consultation publique** et une **consultation des instances** (CRSA, CESER...)

Ce 4ème plan a été élaboré dans une dynamique partenariale s'appuyant sur les compétences et la diversité des acteurs du territoire.



Eléments d'état  
des lieux régional,  
bilan du PRSE3



Journée régionale  
Santé-Environnement



Ateliers de travail  
et des concertations  
avec les partenaires

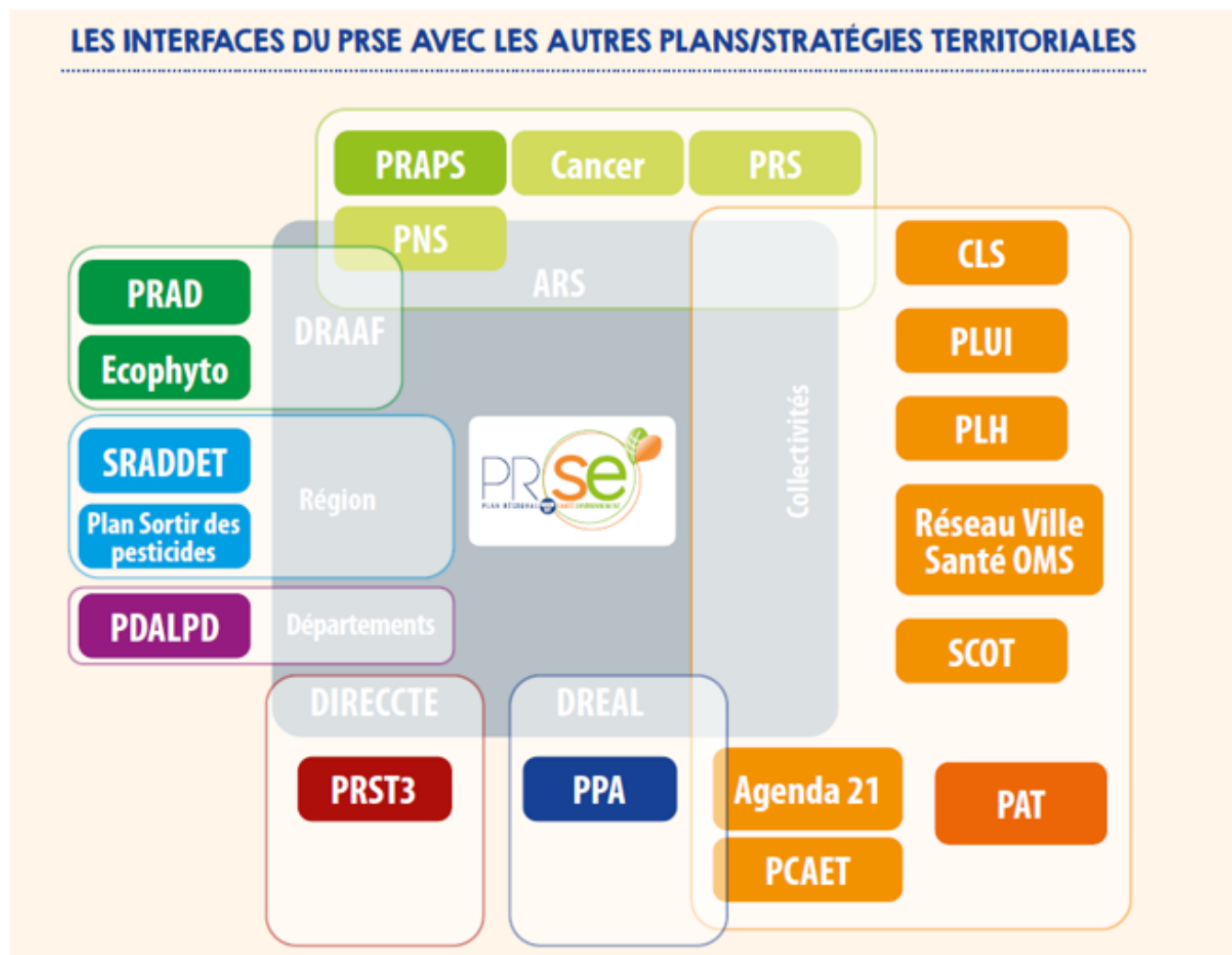


Consultation du public et des Instances  
(Conseil Economique Sociale  
Environnemental Régional, Conférence Régionale  
de la Santé et de l'Autonomie...)





# ARTICULATION AVEC LES AUTRES PLANS ET STRATEGIES

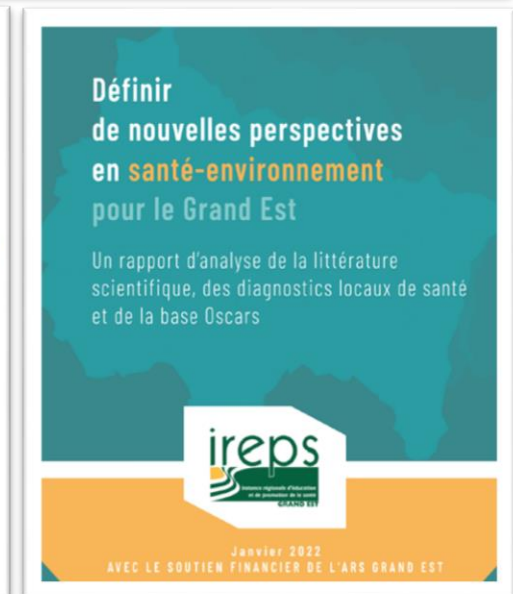


# ETAT DES LIEUX SANTE ENVIRONNEMENT

2016 - 2017



2022 - 2023



# Quels enjeux dans le Grand Est ?

## Zoom sur quelques enjeux

En Grand Est

79,0 ans

84,7 ans

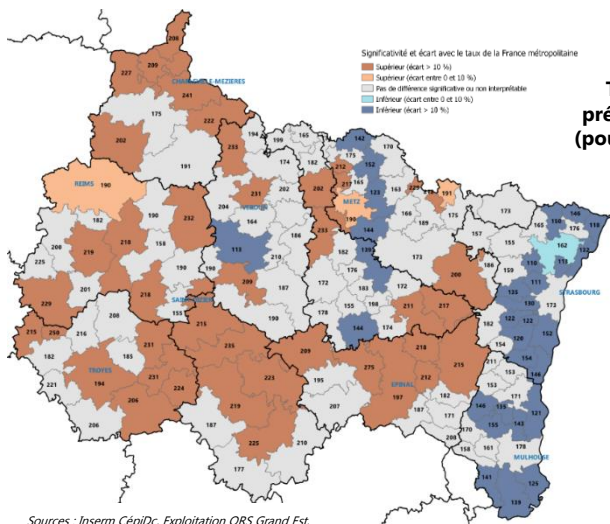
En France métropolitaine 79,6 ans

79,6 ans

85,5 ans

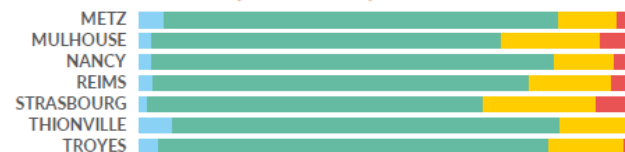


Espérance de vie à la naissance



## Indices de qualité de l'air pour les grandes agglomérations en 2021 (Grand Est)

### AGGLOMÉRATIONS > 100 000 HABITANTS (INDICES ATMO)



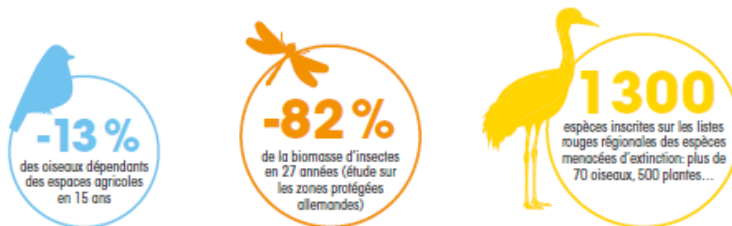
### AUTRES AGGLOMÉRATIONS



● BON ● MOYEN ● DÉGRADÉ ● MAUVAIS ● TRÈS MAUVAIS ● EXTRÊMEMENT MAUVAIS

Sources : ATMO Grand Est, Bilan qualité de l'air Grand Est 2021, <https://www.atmo-grandest.eu/publications/bilans-annuels-de-qualite-de-lair-en-grand-est>

## Une richesse menacée en Grand Est



Sources : « La stratégie régionale pour la biodiversité du Grand Est 2020-2027 », plaquette, <https://biodiversite.grandest.fr/>



4<sup>e</sup> PLAN RÉGIONAL

SANTÉ

ENVIRONNEMENT





# LES PRINCIPES TRANSVERSAUX DU PRSE4

- L'adaptation et atténuation face aux effets des changements climatiques
- Le concept « Une seule santé »
- La réduction des inégalités sociales, territoriales et environnementales de santé
- L'approche en « promotion de la santé »
- Les objectifs de développement durable



# LE PRSE4 EN UN COUP D'OEIL



Adaptation et  
atténuation face aux  
changements  
climatiques

## AXE 1

DES MODES DE VIE ET DE CONSOMMATION FAVORABLES À  
LA SANTÉ

**PRIORITÉ 1.1** : Améliorer la qualité des environnements intérieurs

**PRIORITÉ 1.2** : Renforcer le recours des populations à une alimentation favorable à l'environnement et à la santé

## AXE 2

UN AMÉNAGEMENT DU CADRE DE VIE EXTÉRIEUR  
FAVORABLE À LA SANTÉ ET À L'ENVIRONNEMENT

**PRIORITÉ 2.1** : Maintenir quantitativement et qualitativement la ressource en eau

**PRIORITÉ 2.2** : Améliorer la qualité de l'air extérieur

**PRIORITÉ 2.3** : Améliorer la gestion des sols pollués

**PRIORITÉ 2.4** : Développer des projets d'aménagements et d'urbanisme intégrant les enjeux de santé-environnement

## AXE 3

UNE SEULE SANTÉ

**PRIORITÉ 3.1** : Surveiller et prévenir les zoonoses, les maladies vectorielles et l'expansion des espèces végétales et animales impactant la santé

**PRIORITÉ 3.2** : Développer une culture commune autour du concept "Une seule santé"

## AXE 4

LA SANTÉ-ENVIRONNEMENT DANS LES TERRITOIRES ET AU  
PLUS PRÈS DES CITOYENS

**PRIORITÉ 4.1** : Améliorer la qualité des projets en santé-environnement

**PRIORITÉ 4.2** : Renforcer le déploiement de projets en santé-environnement sur tout le territoire Grand Est et au plus près des populations



# LE PRSE4 EN UN COUP D'OEIL



Adaptation et  
atténuation face aux  
changements  
climatiques

## AXE 1

DES MODES DE VIE ET DE CONSOMMATION FAVORABLES À  
LA SANTÉ

### Sensibilisation grand public (PE...)

Sensibilisation des décideurs sur la qualité des bâtiments (QA)  
Substances dangereuses en milieu pro  
Agriculture favorable SE  
**Alimentation durable et saine**

## AXE 2

UN AMÉNAGEMENT DU CADRE DE VIE EXTÉRIEUR  
FAVORABLE À LA SANTÉ ET À L'ENVIRONNEMENT

### Protection de la ressource en eau

Enjeux air et changement climatique  
Pollution des sols  
**Urbanisme favorable à la santé**

## AXE 3

UNE SEULE SANTÉ

### Lutte contre les espèces impactant la santé

Prévention des zoonoses  
Diffusion de la donnée  
Biodiversité et santé  
**Une seule santé**

## AXE 4

LA SANTÉ-ENVIRONNEMENT DANS LES TERRITOIRES ET AU  
PLUS PRÈS DES CITOYENS







### Accompagnement méthodologique

Coopération entre acteurs  
Mobilisation sociale  
**Démarches territoriales (CLS, PAT...)**  
Collaboration transfrontalière



# LES 6 OBJECTIFS PHARES DU PRSE4

**Le plan met en avant 6 objectifs prioritaires portant sur :**

-  Les expositions aux nuisances liées à leur environnement dans la vie quotidienne
-  L'alimentation durable, locale et de saison
-  La préservation de la ressource en eau, dans un contexte de changement climatique
-  Les démarches d'Urbanisme Favorable à la Santé
-  Le concept « Une seule santé »
-  L'intégration des enjeux en santé-environnement dans les démarches territoriales (CLS, PAT,...)



# TOUS ACTEURS !

Le PRSE4 c'est,

- ✓ Un document référentiel qui peut servir d'inspiration pour la conduite d'actions
- ✓ Un outil de mise en visibilité des actions menées sur les territoires
- ✓ Un réseau d'acteurs
- ✓ Une plateforme collaborative SYNAPSE
- ✓ Des journées d'échanges territoriales
- ✓ Un soutien méthodologique et financier
- ✓ Des appels à projets annuels
- ✓ Des webinaires thématiques
- ✓ Un comité d'animation à votre écoute



**Participer au PRSE4, c'est faire partie d'un réseau d'acteurs qui se mobilise sur les territoires pour améliorer la santé, l'environnement et le cadre de vie des habitants du Grand Est.**



# Un environnement, une santé en Grand Est



4<sup>e</sup> PLAN RÉGIONAL

SANTÉ – ENVIRONNEMENT



[2023 - 2028]

  
PRÉFET  
DE LA RÉGION  
GRAND EST  
*Liberté  
Égalité  
Fraternité*

  
Agence Régionale de Santé  
Grand Est

La Région  
**Grand Est**

[www.grand-est.prse.fr](http://www.grand-est.prse.fr)

[prse-grandest@ars.sante.fr](mailto:prse-grandest@ars.sante.fr)





# Un environnement, une santé en Grand Est

4<sup>e</sup> PLAN RÉGIONAL

SANTÉ – ENVIRONNEMENT



[2023 - 2028]



## Regards d'experts

- **« Une seule santé » : Du concept à la mise en œuvre dans les territoires**  
Mariam GODDE, *DVM, ENSV FVI, Institut One Health*
- **Les effets (possibles, probables, avérés) du dérèglement climatique sur la santé**

Basile CHAIX, *Directeur de recherche à l'Inserm et à l'Institut Pierre Louis d'Épidémiologie et de Santé Publique*





# Un environnement, une santé en Grand Est

4<sup>e</sup> PLAN RÉGIONAL

SANTÉ – ENVIRONNEMENT



[2023 - 2028]



ars

La Région  
Grand Est

## Restitution des ateliers







# Un environnement, une santé en Grand Est

4<sup>e</sup> PLAN RÉGIONAL

SANTÉ – ENVIRONNEMENT



[2023 - 2028]



ars

La Région  
Grand Est

## Signature du PRSE<sub>4</sub> Grand Est 17 octobre 2023 - Tomblaine

- **Virginie CAYRE**, *Directrice Générale de l'ARS Grand Est*
- **Franck LEROY**, *Président de la Région Grand Est*
- **Josiane CHEVALIER**, *Préfète de la région Grand Est*

